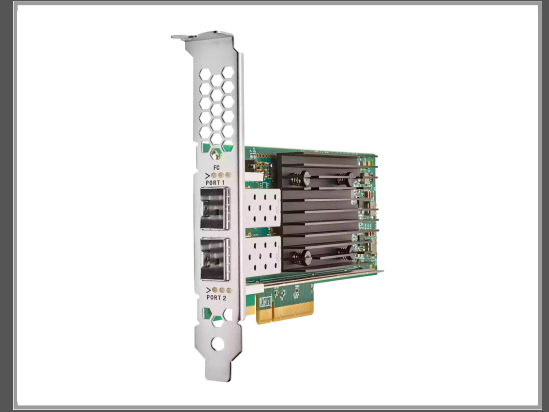


# HPE StoreFabric SN1610Q Dual Port - Hostbus-Adapter

PCIe 4.0 x8 Low-Profile - 32Gb Fibre Channel x 2 - für ProLiant DL325 Gen10 - DL345 Gen10 - DL365 Gen10 - DX360 Gen10 - XL220n Gen10 - XL290n Gen10



Gruppe	Zubehör Server
Hersteller	HPE
Hersteller Art. Nr.	R2E09A
EAN/UPC	0190017354712

## Beschreibung

HPE StoreFabric SN1610Q Dual Port - Hostbus-Adapter - PCIe 4.0 x8 Low-Profile - 32Gb Fibre Channel x 2 - für ProLiant DL325 Gen10, DL345 Gen10, DL365 Gen10, DX360 Gen10, XL220n Gen10, XL290n Gen10

## Hauptmerkmale

Produktbeschreibung	HPE StoreFabric SN1610Q Dual Port - Hostbus-Adapter - PCIe 4.0 x8 - 32Gb Fibre Channel x 2
Gerätetyp	Hostbus-Adapter
Formfaktor	Plug-in-Karte - Low-Profile
Schnittstellentyp (Bustyp)	PCI Express 4.0 x8
Ports	32Gb Fibre Channel x 2
Abmessungen (Breite x Tiefe x Höhe)	1.234 cm x 16.751 cm x 11.115 cm
Verdrahtungstyp	Glasfaser
Data Link Protocol	8 GB Fibre Channel (SW), 16Gb-Fibre-Channel (SW), 32 GB Fibre Channel (SW)
Systemanforderungen	VMware ESX, Red Hat Enterprise Linux 7.x, VMware ESXi 6.5, Microsoft Windows Server 2016 with Hyper-V, VMware ESXi 6.7, Microsoft Windows Server 2019 with Hyper-V, Red Hat Enterprise Linux 8.x, SUSE Linux 12.x, SUSE Linux 15.x
Entwickelt für	Apollo 4200 Gen10, 4510 Gen10; ProLiant DL325 Gen10, DL345 Gen10, DL365 Gen10, DL380 Gen10, DL385 Gen10, DX360 Gen10, XL170r Gen10, XL190r Gen10, XL220n Gen10, XL270d Gen10, XL290n Gen10, XL645d Gen10

## Ausführliche Details

### Allgemein

Gerätetyp	Hostbus-Adapter
Formfaktor	Plug-in-Karte - Low-Profile
Schnittstellentyp (Bustyp)	PCI Express 4.0 x8

### Netzwerk

Ports	32Gb Fibre Channel x 2
-------	------------------------

Anschlussstechnik	Kabelgebunden
Verdrahtungstyp	Glasfaser
Data Link Protocol	8 GB Fibre Channel (Short Wave), 16Gb-Fibre-Channel (Kurzwellen), 32 GB Fibre Channel (Short Wave)
Leistungsmerkmale	Auto-Negotiation
<b>Erweiterung/Konnektivität</b>	
Erweiterungssteckplätze	2 (gesamt)/ 0 (frei) x SFP+
Schnittstellen	2 x 32Gb Fibre Channel - LC Multi-Mode
<b>Verschiedenes</b>	
Zubehör im Lieferumfang	Low profile Slotblech, 2 x 32Gb SFP+, Standardhalterung
<b>Software / Systemanforderungen</b>	
Erforderliches Betriebssystem	VMware ESX, Red Hat Enterprise Linux 7.x, VMware ESXi 6.5, Microsoft Windows Server 2016 with Hyper-V, VMware ESXi 6.7, Microsoft Windows Server 2019 with Hyper-V, Red Hat Enterprise Linux 8.x, SUSE Linux 12.x, SUSE Linux 15.x
<b>Maße und Gewicht</b>	
Breite	1.234 cm
Tiefe	16.751 cm
Höhe	11.115 cm
<b>Herstellergarantie</b>	
Service und Support	Begrenzte Garantie - Zubehör - 3 Jahre
<b>Umgebungsbedingungen</b>	
Min Betriebstemperatur	0 °C
Max. Betriebstemperatur	55 °C
Zulässige Luftfeuchtigkeit im Betrieb	10 - 90 % (nicht-kondensierend)
<b>Informationen zur Kompatibilität</b>	
Entwickelt für	HPE Apollo 4200 Gen10, 4200 Gen10 384TB 25Gb Capacity Server for Cohesity DataPlatform, 4200 Gen10 384TB Capacity Server for Cohesity DataPlatform, 4510 Gen10 ; HPE ProLiant DL325 Gen10 Plus V2 Base, DL325 Gen10 Plus V2 Performance, DL345 Gen10 Plus, DL345 Gen10 Plus Base, DL345 Gen10 Plus Entry, DL365 Gen10 Plus, DL380 Gen10 48TB Server for Cohesity DataPlatform, DL380 Gen10 96TB Server for Cohesity DataPlatform, DL385 Gen10 Plus, DL385 Gen10 Plus Entry, DX360 Gen10 Plus, XL170r Gen10 Server for BlueData EPIC, XL190r Gen10, XL190r Gen10 for HPE Ezmeral Container Platform, XL220n Gen10 Plus, XL270d Gen10, XL270d Gen10 for HPE Ezmeral Container Platform, XL290n Gen10 Plus, XL645d Gen10 Plus

Technische Daten © 1WorldSync. Technische Änderungen und Irrtümer vorbehalten.